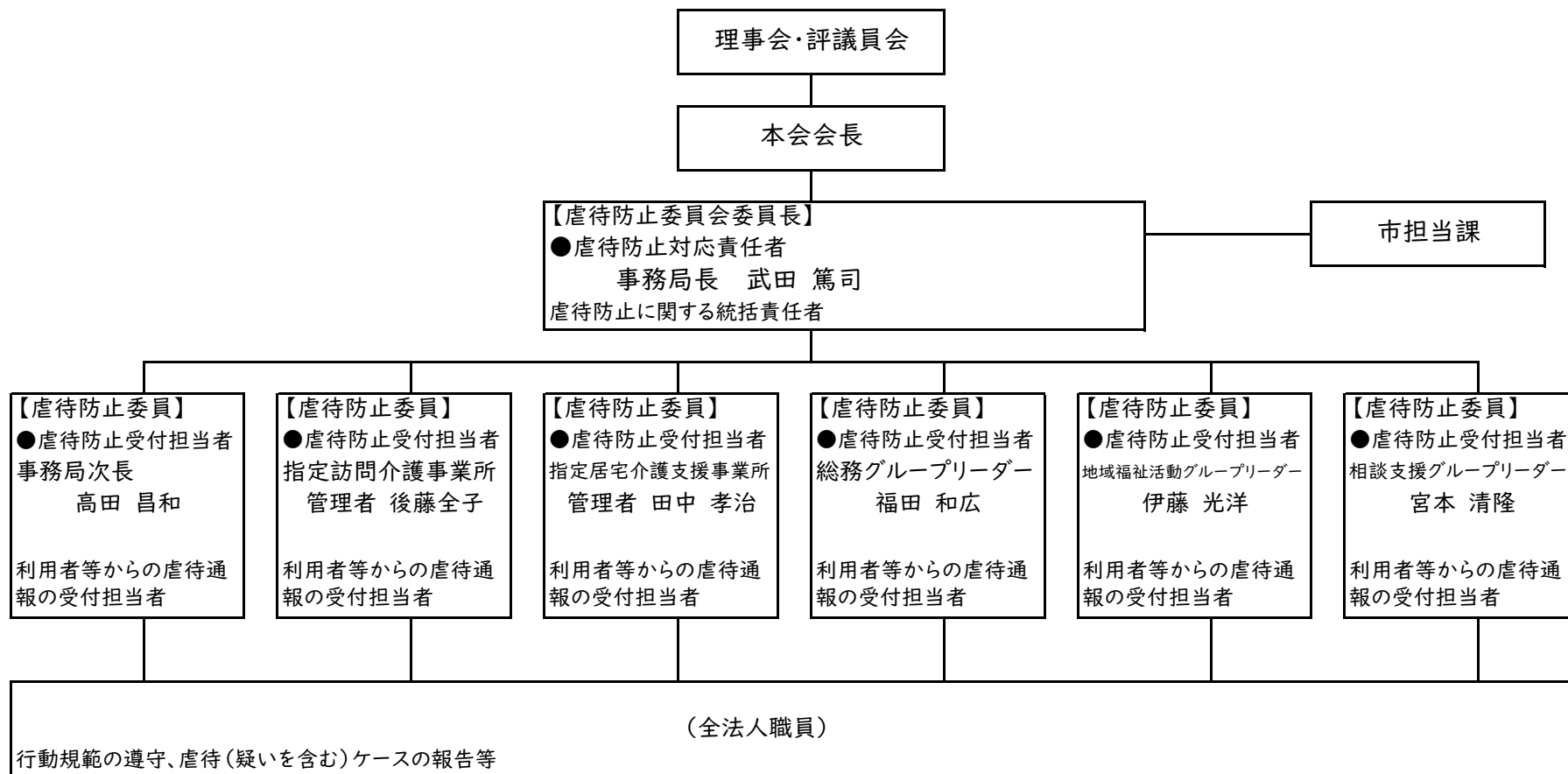


社会福祉法人江南市社会福祉協議会  
虐待防止対応体制図【組織図】



| 担当名       | 役割  |
|-----------|---|
| 虐待防止対応責任者 | <ul style="list-style-type: none"> <li>虐待通報受付内容の虐待通報者、当事者等への報告</li> <li>虐待内容及び原因、解決策の検討</li> <li>虐待防止のための当事者等との話し合い</li> <li>虐待原因の改善状況の当事者等への報告</li> <li>江南市への報告</li> <li>会長への報告</li> <li>理事会及び評議員会に報告</li> </ul> |
| 虐待防止受付担当者 | <ul style="list-style-type: none"> <li>利用者等からの虐待通報受付</li> <li>職員からの虐待通報受付</li> <li>虐待内容、利用者等の意向の確認と記録</li> <li>虐待内容の虐待防止対応責任者への報告</li> <li>虐待改善状況の虐待防止対応責任者への報告</li> </ul>  |